

Coup d'œil

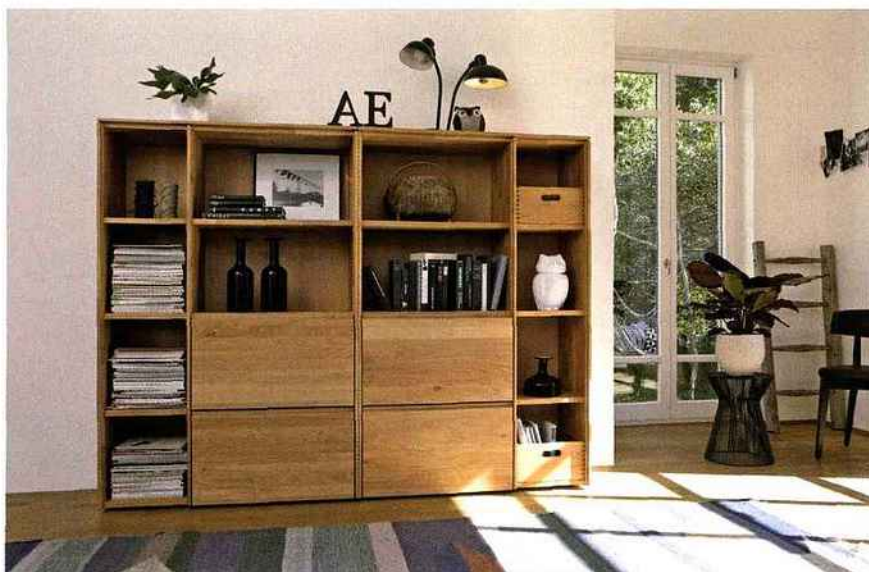


SUR MESURE

Idéal pour disposer de la cuisine de ses rêves, le sur-mesure donne naissance aux réalisations les plus personnelles. Ici, pas de meubles hauts. Les façades sont réalisées en chêne massif. Les uns grâce à des montants de largeurs différentes et assemblés de façon irrégulière pour un aspect brut de sciage, le tout étant ensuite laqué en noir. Pour le plan de travail, on reste sur le naturel du chêne, et sur des façades avec moulures. Les plans de travail sont en pierre bleue. Bien sûr, l'aménagement des placards a été choisi en fonction des besoins du client. Cuisines Malegol, 02 99 38 61 89 et www.cuisinesmalegol.com

TRÈS PROTÉGÉ

Le bois composite gagne de plus en plus les terrasses. Et pour cause : il imite parfaitement le bois, mais ne demande que peu d'entretien, se montre très résistant, n'a pas d'échardes... Les lames de cette terrasse, en bois composite haute densité, sont imperméabilisées par le procédé PermaTech®, un traitement de surface qui protège des taches, et limite la décoloration. La protection est garantie 20 ans. Autre atout, la pose est facile. Terra Nova Xtrem, 79,90 € le mètre carré. Fiberdeck, en grandes surfaces de bricolage et négoce en matériaux.



FONCTIONNEL

Jeux d'étagères ouvertes et fermées, tiroirs, pour ce meuble qui affiche un caractère intemporel. Pratique, il accueillera aussi bien vos livres que des objets décoratifs. La finition est en aulne massif, un bois clair. Le tout se mariant parfaitement à un décor contemporain comme à une ambiance plus rustique. Gamme Now 16, 2 900 € la composition présentée ici. Now by Hülsta, 01 56 71 27 40 et www.huelsta.fr